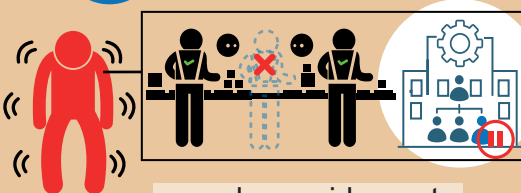




Malade ou blessé



01



appelez rapidement
votre responsable



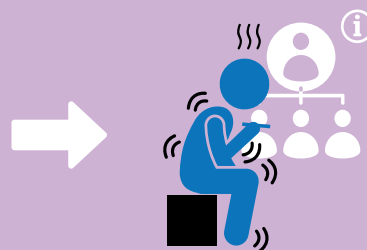
02



Consultez un médecin



En cas d'arrêt de travail



Informez de votre absence

AVANT 48H



page 1 et 2



postez les pages 1 et 2 du Cerfa à la CPAM



**l'Assurance
Maladie**

CPAM, Service Médical
Parc d'activité de l'Ebaupin
1 rue de l'Angélique
CS 68506 Bessines, 79025 Niort Cedex



cerfa

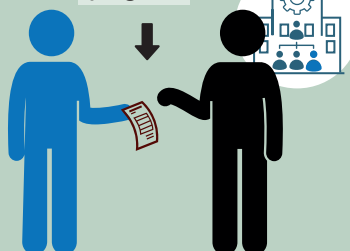
03



cerfa

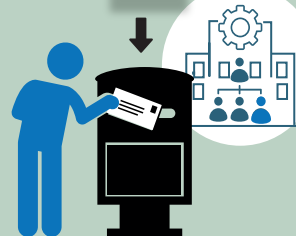
04

page 3



donnez la page 3 à l'entreprise

page 3



postez la page 3 à l'entreprise

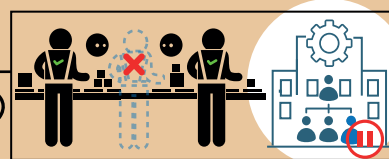
ou



Malade ou blessé



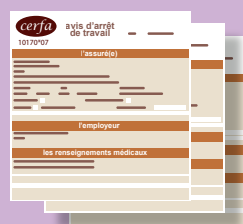
01

appelez rapidement
votre responsable

02



Consultez un médecin

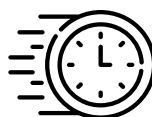


En cas d'arrêt de travail



Informez de votre absence

AVANT 48H



page 1 et 2



postez les pages 1 et 2 du Cerfa à la MSA

santé
famille
retraite
servicesMSA POITOU
37 rue du Touffenet
86042 POITIERS Cedex

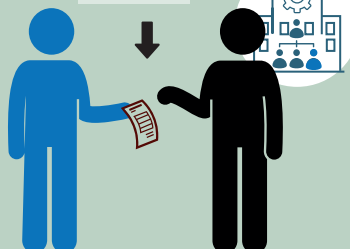
cerfa

03

cerfa

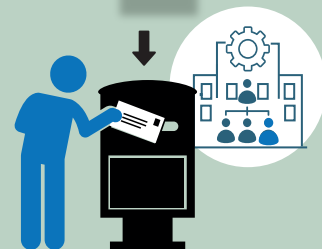
04

page 3



donnez la page 3 à l'entreprise

page 3



postez la page 3 à l'entreprise

ou